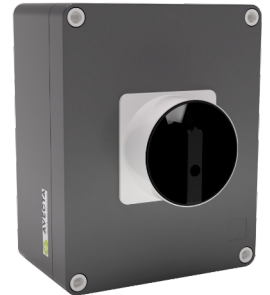


Revisionschalter

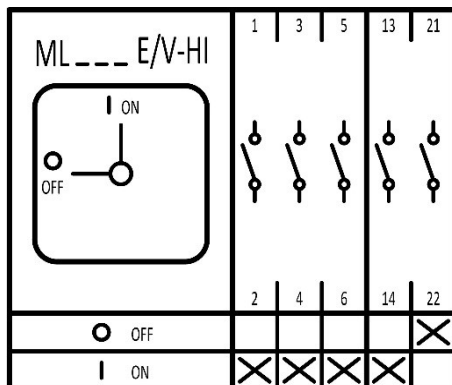
Revisionschalter als Service- und Wartungsschalter bei Druckbelüftungsventilatoren. Gehäuse aus ABS in Schutzklasse IP54. Der Revisionschalter ist in beiden Stellungen mittels Vorhangschloss absperrrbar. Über einen integrierten Hilfsschalter (Schließerkontakt) wird die Ausschaltung an die DBA-Steuerzentrale weitergegeben, welche dann eine Störung ausgibt.



Schaltleistung: 11 kW, 25 A
 Hilfsschalter: potentialfreier Schließer
 Schutzart: IP65

Type: AVRS

Anschlussplan:



Abmessungen:

